

**APUNTALAMIENTO. SOLUCIONES SEGURAS, RÁPIDAS Y EFICIENTES**

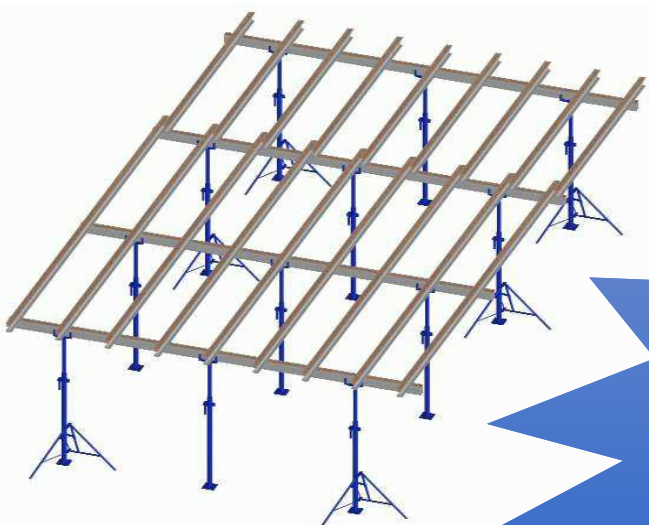
## PUNTAL

**Fácil de manejar y fácil de montar. Los ajustes se realizan a alturas de trabajo estándar. Disponible en una variedad de tamaños y cargas permisibles. Fabricados en Europa con acero ST-44 (44 kg/mm<sup>2</sup>)**

Puntal Aluma	Modelo P310	Modelo P360
Longitud Máxima	3.10 m	3.60 m
Longitud Mínima	1.60 m	2.10 m
Diámetro exterior telescopio	40 mm	40 mm
Diámetro exterior camisa	48 mm	48 mm
Espesor camisa	2/2 mm	2/2 mm
Capacidad de carga a 3.10 m	800 kg	700 kg
Capacidad de carga a 1.60 m	1800 kg	1650 kg
Factor de seguridad	2	2
Peso	8.4 kg	9.5 kg

**\*Pruebas realizadas por laboratorios oficiales en España, como**

**Instituto E. Torroja de la construcción de Madrid. Un dato importante es que están ensayados a agotamiento(pandeo) y el resto de fabricantes lo hace a rotura.**



**Precio  
lanzamiento  
P310 \$411  
P360 \$435**

**Completa el sistema con viga Aluma en renta o venta.**

**\*Precios más IVA.**

